



ROBUSTER, SICHERER
LTE-INDUSTRIEROUTER



Verwalten Sie dieses Gerät mit dem Digi Remote Manager

DIGI IX10

Robuste, zuverlässige, kostengünstige Konnektivität für kritische industrielle Anwendungen

Der Digi IX10 ist ein mit allen Funktionen ausgestatteter Mobilfunk-Router, der für störungsfreie Zuverlässigkeit über eine lange Lebensdauer gebaut wurde. Seine flexiblen Stromversorgungs- und Konnektivitätsoptionen machen ihn zu einer vielseitigen und kostengünstigen Wahl für Industrie, Digital Signage, Geldautomaten, Lotterie-Terminals, Kioske und andere unbeaufsichtigte Retail-Anwendungen, die sichere Transaktionen bieten müssen.

Der Digi IX10 verfügt über einen seriellen RJ-45-Anschluss, der sowohl RS-232 als auch RS-485 unterstützt, und kann zwei SIMs für eine redundante Verbindung nutzen. Er kann in LTE-Netzwerken unabhängig betrieben werden und verfügt über Funktionen zur Unterstützung der Netzwerksteuerung und -verwaltung, wie VLAN-Unterstützung, Lastausgleich zwischen Mobilfunk- und Ethernet-WANs, duale APNs und konfigurierbare APN-Suche. Digi IX10 bietet außerdem eine berührungsarme und berührungslose Bereitstellung.

Mit dem Digi Remote Manager® (Digi RM) – der Kommandozentrale für Ihren Einsatz – erhalten Sie wichtige Informationen über die eingesetzten Geräte und verwalten Ihr Netzwerk. Digi RM ist eine Cloud-basierte Lösung, die einfache Einrichtung, Massenkongfiguration, Wartung und Support selbst für Tausende von Geräten ermöglicht.

Digi RM versetzt Sie in die Lage, Ihre Digi Enterprise-Produkte zu evaluieren, zu aktualisieren und zu konfigurieren und bietet gleichzeitig einen schnellen Überblick über den Zustand Ihres Netzwerks.

Im Falle einer Unterbrechung Ihrer primären Netzwerkverbindung bietet der Digi RM auch einen sicheren Terminalzugang für den Out-of-Band-Verwaltungszugriff auf Edge-Geräte über den Digi IX10 mittels serieller Schnittstelle und Befehlszeilenschnittstelle. Darüber hinaus bietet der Digi IX10 den Komfort einer globalen SKU, die die Bestandskontrolle für den globalen Vertrieb und Einsatz vereinfacht.

MERKMALE UND VORTEILE

- Kompakte und wirtschaftliche Mobilfunk-Routing-Plattform mit industriellem Funktionsumfang
- Redundante Konnektivität mit zwei SIMs und Digi SureLink®
- Globale Frequenzbänder und eine einzige Teilenummer zur Vereinfachung der globalen Verteilung, Bereitstellung und Verwaltung
- Integrierter Digi TrustFence® für Gerätesicherheit, Geräteidentität und Datenschutz
- Digi Remote Manager-Plattform für einfache Einrichtung, Massenkongfiguration und Out-of-Band-Verwaltung
- Ethernet-Anschluss und separater serieller RJ-45-Anschluss (RS-232/485)

ZUGEHÖRIGE PRODUKTE



Digi IX14



Digi IX20



Digi WR31

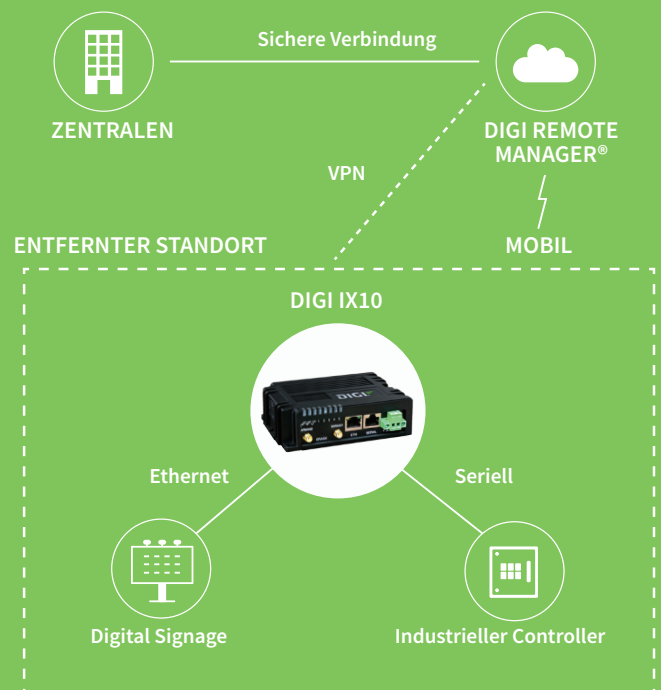


Digi TX54



Digi Remote Manager

ANWENDUNGSBEISPIEL



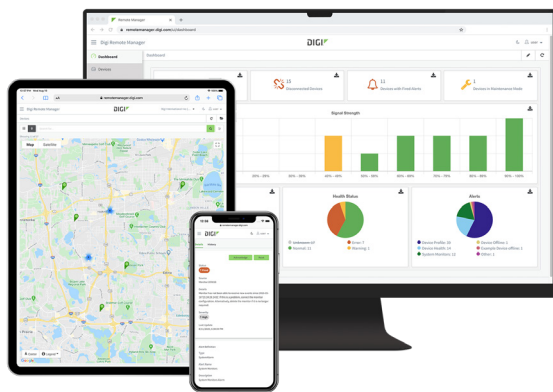
CELLULAR	
ZERTIFIZIERUNGEN	Besuchen Sie www.digi.com/resources/certifications für die neuesten Zertifizierungen
LTE (G4)	LTE Cat 4: B1, B2, B3, B4, B5, B7, B8, B12, B13, B18, B19, B20, B25, B26, B28, B38, B39, B40, B41 3G: B1, B2, B4, B5, B6, B8, B19 2G EDGE / GPRS: 850 / 900 / 1800 / 1900 MHz
ANSCHLÜSSE	(2) 50 Ω SMA (Mittelstift: Buchse)
SIM SLOTS	(2) Mini-SIM (2FF)
SIM-SICHERHEIT	Hinter der SIM-Abdeckung, mit Schraube gesichert (#1 Phillips)
SOFTWARE UND MANAGEMENT	
REMOTE MANAGEMENT	Digi Remote Manager®; SNMP v2/v3 (nutzerinstalliert/managed)
LOKALES MANAGEMENT	WebUI (HTTP/HTTPS); CLI (Telnet, SSH)
MANAGEMENT-/ TROUBLESHOOTING-TOOLS	FTP-Client, SCP; Protokollanalysator mit PCAP für Wireshark; Ereignisprotokollierung mit Syslog und SMTP-Client; NTP/SNTP; Nagios, Intelliflow, iPerf, Dynamisches DNS, Ping, Traceroute
ETHERNET	
ANSCHLÜSSE	(1) RJ-45; 10/100 Mbps (automatische Erkennung)
SERIELLE	
SCHNITTSTELLEN	(1) RJ-45 10-Pin (10P10C); RS-232/485; Software einstellbar <ul style="list-style-type: none"> • RS-232 DTE (RXD, TXD, RTS, CTS, DTR, DCD, DSR, RI) • RS-485 (TX/RX+; RX/TX-); Halbduplex
ABMESSUNGEN	
(L x W x H)	118 mm x 88 mm x 35 mm (4.65 in x 3.46 in x 1.38 in)
GEWICHT	0.39 kg
STATUS-LEDS	Strom, Internet, SIM 1, SIM 2, SIM-Ausfall, LTE, Signalstärke (5)
GEHÄUSE	Glasgefülltes Polyphenylsulfid (PPS) / IP30
LEISTUNGSBEDARF	
LEISTUNGS-AUFNAHME	9 - 30 VDC, 1,0 A maximal
LEISTUNGS-AUFNAHME	2,5 W typisch (Leerlauf); 6 W typisch (Spitze Tx/Rx)
UMGEBUNG	
BETRIEBSTEMPERATUR	-40 °C bis 70 °C; die Leistung des Geräts kann oberhalb von 50° C beeinträchtigt werden
RELATIVE LUFTFEUCHTIGKEIT	5 % bis 95 % (nicht kondensierend)
GENEHMIGUNGEN	
MOBILFUNK	Besuchen Sie www.digi.com/resources/certifications für die neuesten Mobilfunk-Zertifizierungen.
SICHERHEIT	IEC62368-1, CB, EN62311
UMGEBUNG	ROHS3
EMISSIONEN/STÖRFESTIGKEIT	CE; RED; FCC Part 15, Subpart B; ICES-003; AU/NZS CISPR32
GARANTIE	
PRODUKTGARANTIE	3 Jahre*

*Standardgarantie von 3 Jahren, erweiterbar auf 5 Jahre beim Kauf eines Digi Remote Manager Premier 5-Jahres-Abonnements, gültig nur für das Produkt, das zum Zeitpunkt des Produktkaufs erworben wurde, und mit der Produktregistrierung zu diesem Zeitpunkt im Digi Remote Manager.

MOBILFUNKKONNEKTIVITÄT

PROTOKOLL-UNTERSTÜTZUNG	HTTPS, FTP-Client, SSL, TLS v1.2, SCP (Client und Server), SFTP, SMTP-Client zur Verwendung durch Skripte und die Befehlszeile, SNMP (v2/v3), SSH; Remote Management über den Digi Remote Manager Protokollanalysator, kann PCAP für die Verwendung mit Wireshark erfassen; DynDNS; dynamischer DNS-Client, kompatibel mit BIND9/No-IP/DynDNS; Captive Portal, Intelliflow; Nagios, DNS-Server, NTP-Server, Multicast, mDNS, IPerf
SICHERHEIT	IP-Filterung, Stateful-Firewall, benutzerdefinierte Firewall-Regeln (Iptables), Adress- und Port-Übersetzung; TLS 1.2 und höher, OpenVPN-Client und -Server; VPN-Tunnel; Authentifizierung: RADIUS, TACACS+; Zertifikate; MAC-Adressfilterung; VLAN-Unterstützung
VPN	IPSec mit IKEv1, IKEv2, NAT Traversal; OpenVPN-Client und -Server; GRE VPN-Tunnel; Kryptologie SHA-1/256/384/512, MD5, RSA; Verschlüsselung: 3DES und AES bis zu 256 Bit (CBC-Modus für IPSec); Diffie Hellman: DH Gruppen 1-32 (CURVE448)
ROUTING / FAILOVER	IP Pass-through; NAT, NAPT mit IP-Port-Weiterleitung; GRE; Multicast-Routing; Routing-Protokolle: RIP (v1, v2) OSPF, BGP; IP-Failover: VRRP; automatisches Failover, Digi SureLink®
WEITERE PROTOKOLLE	DHCP; dynamischer DNS-Client kompatibel mit No-IP/DynDN

DIGI REMOTE MANAGER®



Der Digi Remote Manager ist die Technologieplattform, die Netzwerke auf die nächste Stufe hebt und es Netzwerken – und den Personen, die sie verwalten – ermöglicht, intelligenter zu arbeiten. Mit dem Digi Remote Manager kann eine Vielzahl von verteilten IoT-Geräten in ein dynamisches, intelligentes Netzwerk verwandelt werden. Jetzt können Tausende einsatzkritischer Geräte von einem einzigen Befehlspunkt aus einfach bereitgestellt, überwacht und diagnostiziert werden – auf dem Desktop, Tablet oder Telefon. Gleichzeitig schützt die softwaredefinierte Sicherheit Ihr gesamtes Digi-Ökosystem sorgfältig.

Erfahren Sie mehr unter www.digi.com/digi-remote-manager

MÖGLICHKEITEN

- Aktivieren, überwachen und diagnostizieren Sie Ihre einsatzkritischen Geräte von einem einzigen Befehls- und Kontrollpunkt aus – auf Ihrem Desktop oder in Ihrer mobilen Anwendung
- Planen Sie wichtige Vorgänge – einschließlich Firmware-Updates und Dateiverwaltung – für ein einzelnes Gerät oder eine Gruppe von Geräten, um Ihre Netzwerkfunktionalität auf dem neuesten Stand zu halten und Konformitätsstandards einzuhalten.
- Verwalten Sie Edge-Geräte Out-of-Band über einen Terminalzugang
- Behalten Sie den Gerätezustand und die Konnektivität über Gerätebereitstellungen jeder Größe hinweg im Auge
- Erstellen Sie detaillierte Berichte und aktivieren Sie Echtzeit-Benachrichtigungen für bestimmte Bedingungen
- Integrieren Sie Gerätedaten über offene APIs, um genauere Informationen und eine bessere Kontrolle mit Anwendungen von Drittanbietern zu erhalten
- Erstellen Sie Berichte und Alarmmeldungen zu Leistungsstatistiken, einschließlich Verbindungshistorie, Signalqualität, Latenz, Datennutzung und Paketverlust

INFRASTRUKTUR

- Gehostet in einer kommerziellen Cloud-Server-Umgebung, die die Standards SOC 1®, SOC 2® und SOC 3® erfüllt
- Hervorragende Verfügbarkeit, Betriebsbereitschaft von 99,9 % oder mehr
- Offene APIs zur Unterstützung der Anwendungsentwicklung verfügbar

SICHERHEIT

- Mehr als 175 Sicherheitskontrollen zum Schutz Ihrer Daten
- Mitglied des Center for Internet Security® (CIS®)
- Ermöglicht die Einhaltung von Sicherheitsrahmenwerken wie ISO27002, HIPAA, NIST und anderen
- Erhielt die höchste Bewertung von Skyhighs CloudTrust™ Programm als „Enterprise-Ready“

PRODUKTBILDER

VORDERSEITE



HINTERSEITE



TEILENUMMERN

DIGI® IX10

IX10-00G4

Digi IX10 - LTE Cat 4 Global, (1) Ethernet, RS-232/485

TEILENUMMERN

ZUBEHÖR

76002104

Netzteil mit Anschlüssen für US, UK, EU, AU

76002103

(1) Mobilfunkantenne (Bestellmenge 2)

76002095

DIN-Schienen-Clip-Satz

76000723

Anschluss von EIA 422/485-Geräten an Digi-Produkte mit 10-poligen RJ-45-Anschlüssen*

* Die Pinbelegung der RS-232-Verkabelung und die empfohlenen Kabel entnehmen Sie bitte dem Verkabelungshandbuch für Digi-Produkte unter:
www.digi.com/resources/documentation/Digidocs/PDFs/90000253.pdf

TEILENUMMERN

DIGI REMOTE MANAGER®

DIGI-RM-STD-1YR

Digi Remote Manager Standard - 1-Jahres-Abonnement

DIGI-RM-PRM-1YR

Digi Remote Manager Premier - 1-Jahres-Abonnement

DIGI-RM-PRM-3YR

Digi Remote Manager Premier - 3-Jahres-Abonnement

DIGI-RM-PRM-5YR

Digi Remote Manager Premier - 5-Jahres-Abonnement

WEITERE INFORMATIONEN
ERHALTEN SIE UNTER DIGI.COM



DIGI SERVICE AND SUPPORT / Sie können mit der Gewissheit kaufen, dass Digi Ihnen jederzeit mit fachkundigem technischen Support und unserer branchenführenden Garantie zur Seite steht. Ausführliche Informationen finden Sie unter www.digi.com/support.

© 1996-2020 Digi International Inc. Alle Rechte vorbehalten.
Alle Warenzeichen sind Eigentum ihrer jeweiligen Inhaber.

91004436
A7/1120

DIGI INTERNATIONAL WORLDWIDE HQ
877-912-3444 / 952-912-3444 / www.digi.com

DIGI INTERNATIONAL GERMANY
+49-89-540-428-0

DIGI INTERNATIONAL JAPAN
+81-3-5428-0261 / www.digi-intl.co.jp

DIGI INTERNATIONAL SINGAPORE
+65-6213-5380

DIGI INTERNATIONAL CHINA
+86-21-50492199 / www.digi.com.cn

DIGI